

# Funds Summit

FORO DE AYUDAS Y RECURSOS PARA  
LA INVERSIÓN EN EXTREMADURA

Palacio de Congresos  
BADAJOZ | 24.01.24

## Programas de financiación y oferta de suelo industrial

Miguel Ángel Mendiano  
Director general de Extremadura Avante



**financiación**  
*avante*



## financiación *avante*

Disponemos de diversos instrumentos financieros que permiten acompañar a las empresas y a los empresarios tanto en sus fases iniciales como en fases de consolidación y expansión.





## FINANCIACIÓN DIRECTA AVANTE

### FINANCIACIÓN DIRECTA

- Participación en capital
- Préstamos participativos
- Microcrédito avante
- Préstamo ordinario

## FINANCIACIÓN JEREMIE

### PRÉSTAMOS PARTICIPATIVOS

- Precomercialización
- Expansión
- Consolidación
- Transición

### FONDOS DE GARANTÍA

- Microcrédito inversión+
- Microcrédito circulante+



		PRODUCTO FINANCIERO	IMPORTE	MODALIDAD	TIPO DE INTERÉS	PLAZO MÁX.	CARENCIA MÁX.
EXTREMADURA AVANTE	FINANCIACIÓN DIRECTA	PARTICIPACIÓN EN CAPITAL	Hasta 2 mill. €	Participación en capital	Según calificación/garantía empresa	7 años	N/A
		PRÉSTAMOS PARTICIPATIVOS	Hasta 2 mill. €	Préstamo participativo		7 años	12 meses
		PRÉSTAMOS ORDINARIOS	Financiación adecuada a especificidades del proyecto	Préstamo	Según calificación/garantía empresa	7 años	12 meses
		MICROCRÉDITOS	Hasta 25 mil €	Microcrédito	En condiciones de mercado.	7 años	12 meses
JEREMIE	PRÉSTAMOS PARTICIPATIVOS	EXPANSIÓN	Entre 50 mil - 250 mil €	Préstamo participativo	1,5% tipo fijo + 0,5% variable. Máx. conjunto: 2,5% sobre saldo vivo.	7 años	12 meses
		CONSOLIDACIÓN	Entre 50 mil - 250 mil €	Préstamo participativo		7 años	12 meses
		PRECOMERCIALIZACIÓN	Entre 50mil - 150mil €	Préstamo participativo		7 años	12 meses
		TRANSICIÓN	Entre 50mil - 150mil €	Préstamo participativo		7 años	12 meses
FONDOS DE GARANTÍA	MICROCRÉDITOS INVERSIÓN PLUS	Hasta 50 mil €	Fondo de garantía	Según entidad bancaria Máx. EURIBOR +2%, aper. 0,75%	96 meses	12 meses	
	MICROCRÉDITO CIRCULANTE PLUS	Hasta 50 mil €	Fondo de garantía	Según entidad bancaria Máx. EURIBOR +1,5%, aper. 0,30%	60 meses	N/A	



FINANCIACIÓN DIRECTA

# Financiación directa Avante

Participación en capital

Préstamos participativos

Microcrédito Avante

Préstamos ordinarios



**financiación**  
*avante*



## ■ □ **participación**capital *avante*

### **SOMOS TU SOCIO**

Apoyamos tu negocio mediante la toma de una participación minoritaria en el capital social de tu empresa

#### **DESTINATARIOS**

Cualquier iniciativa empresarial que contribuya al desarrollo de la región.

## **Financiación adecuada a especificidades del proyecto**

Plazo máximo permanencia hasta

# 7 años

Tipo de interés a determinar en función de las variables de negocio.

## Préstamo participativo

### **préstamo** participativo *avante*

#### **APORTAMOS RECURSOS**

Te aportamos recursos que refuerzan los fondos propios de la sociedad sin interferir en la gestión de tu negocio.

#### **DESTINATARIOS**

Cualquier iniciativa empresarial que contribuya al desarrollo de la región.

### Financiación adecuada a especificidades del proyecto

Amortización en

**7 años**

Carencia hasta

**12 meses**





## Préstamo

### **préstamos ordinarios** *avante*

El apoyo financiero de Extremadura Avante está destinado a impulsar el desarrollo económico de la región, acompañando financieramente a proyectos de inversión empresarial tanto en sus primeras fases como en las fases de consolidación y expansión.

#### DESTINATARIOS

Cualquier iniciativa empresarial que contribuya al desarrollo de la región.

## Financiación adecuada a especificidades del proyecto

Amortización hasta

# 7 años

Carencia hasta

# 12 meses



## Microcrédito

### **microcréditos** *avante*

#### **NOS IMPORTAS**

Apoyo destinado a pequeñas iniciativas empresariales

#### **DESTINATARIOS**

Cualquier iniciativa empresarial que contribuya al desarrollo de la región.

Importe hasta

**25.000 €**

Amortización hasta

**7 años**

Carencia hasta

**12 meses**



FONDOS JEREMIE

# Préstamos participativos

Expansión

Consolidación

Precomercialización

Transición



**financiación**  
*avante*

## Préstamo participativo

### precomercialización *jeremie<sup>EXT</sup>*

#### LÁNZATE

Te ayudamos a que tu proyecto innovador salga al mercado

#### DESTINATARIOS

Pymes con productos innovadores que se encuentren en una etapa de lanzamiento comercial.

Importe préstamo por cliente

**50 mil. a 150 mil. €**

Límite 75% de financiación pública

Amortización hasta

**7 años**

1,5% tipo fijo + 0,5% variable

Carencia hasta

**12 meses**



## Préstamo participativo

### ▶▶ transición *jeremie<sup>EXT</sup>*

#### **SIGUE CRECIENDO**

Si eres autónomo y quieres dar un paso más, transfórmate en sociedad mercantil

#### DESTINATARIOS

Para autónomos con trayectoria demostrable y quieren seguir ejerciendo su actividad económica adoptando una forma societaria.

Importe préstamo por cliente

**50 mil. a 150 mil. €**

Límite 75% de financiación pública

Amortización hasta

**7 años**

Carencia hasta

**12 meses**

1,5% tipo fijo + 0,5% variable

## Préstamo participativo

### **expansión** *jeremie<sup>EXT</sup>*

#### **PIENSA EN GRANDE**

Si estas creciendo, te ayudamos a conseguirlo.

#### **DESTINATARIOS**

Pymes que se encuentran en su primera expansión comercial.

Importe préstamo por cliente

**50 mil. a 250 mil. €**

Límite 75% de financiación pública

Amortización hasta

**7 años**

Carencia hasta

**12 meses**

1,5% tipo fijo + 0,5% variable



**consolidación**  
*jeremie<sup>EXT</sup>*

## TE AYUDAMOS

Estamos a tu lado. Contribuimos a mantener la actividad de tu empresa.

### DESTINATARIOS

Para empresas que se hayan visto afectadas por algún acontecimiento puntual y transitorio con dificultades para conseguir recursos para el desarrollo de su actividad.

## Préstamo participativo

Importe préstamo por cliente

**50 mil. a 250 mil. €**

Límite 75% de financiación pública

Amortización hasta

**7 años**

Carencia hasta

**12 meses**

1,5% tipo fijo + 0,5% variable



# Fondos de garantía

Microcrédito+  
Microcrédito circulante+

 **financiación**  
*avante*



## Fondo de garantía



Si tienes una idea y necesitas garantía para tu financiación, te ayudamos a su puesta en marcha

### DESTINATARIOS

Emprendedores y micropymes que quieran acceder a financiación bancaria para proyectos de inversión.

Importe máximo

**50.000 €**

Amortización hasta

**96 meses**

Carencia hasta

**12 meses**

Según entidad. Máx. EURIBOR 2%, apertura 0,75%

## Fondo de garantía

 **microcrédito circulante+**  
*jeremie<sup>EXT</sup>*

Te facilitamos el acceso a la financiación a través de una garantía pública para que tu proyecto o empresa pueda mantener su actividad

### DESTINATARIOS

Autónomos y pymes que necesiten liquidez o circulante.

Importe máximo

**50.000 €**

Amortización hasta

**60 meses**

Según entidad. Máx. EURIBOR 1,5%, apertura 0,30%



Microcréditos  
Jeremie  
impulsados por  
Extremadura  
Avante

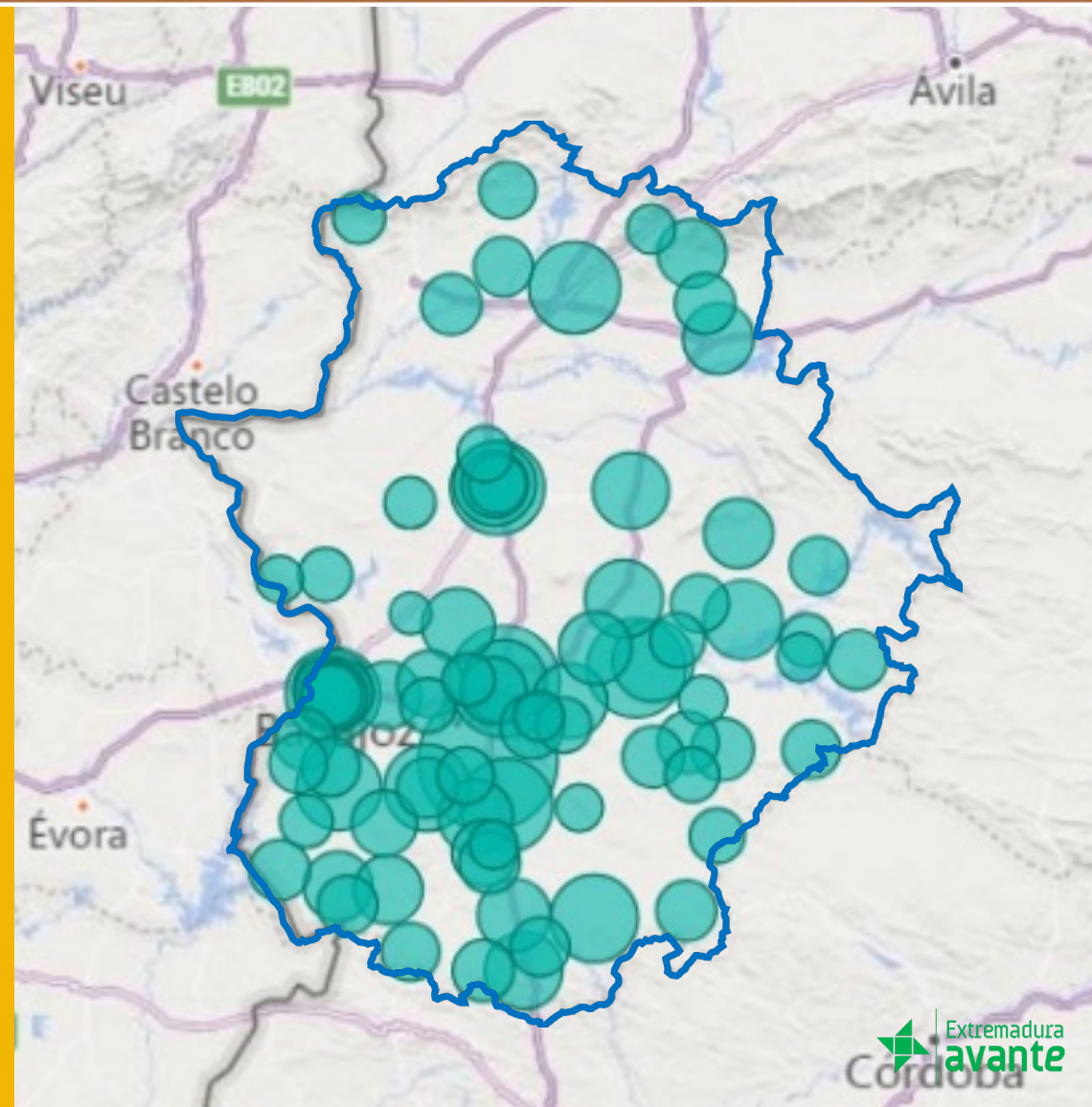




## DATOS AGREGADOS MICROCRÉDITOS

453 Microcréditos

8,928 millones €



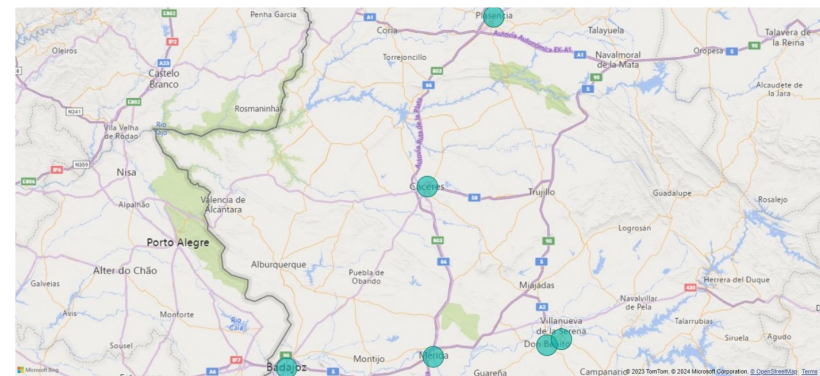
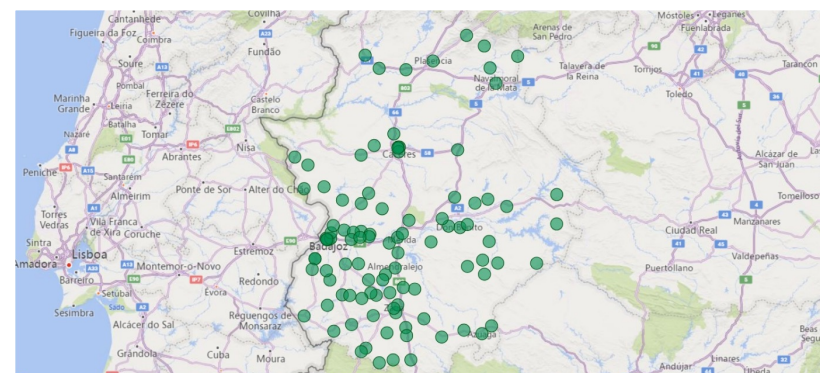
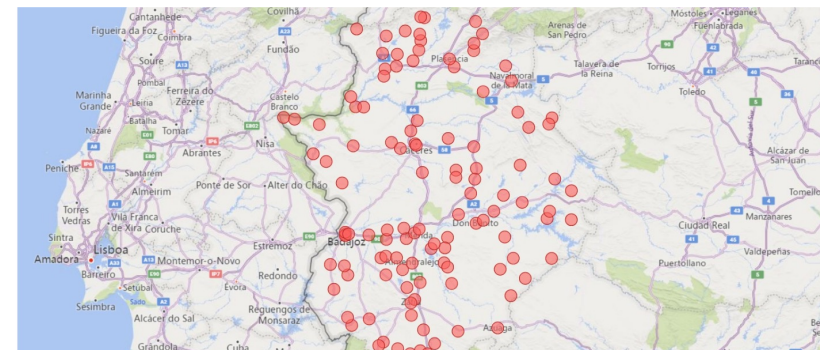


## Dónde solicitarlos

- Cajalmendralejo
- Caja Rural de Extremadura

## Puntos de información

- PAE





 **participación capital**  
*avante*

 **préstamos ordinarios**  
*avante*

 **microcréditos**  
*avante*

 **préstamo participativo**  
*avante*

 **microcrédito+**  
*jeremie<sup>EXT</sup>*

 **precomercialización**  
*jeremie<sup>EXT</sup>*

 **expansión**  
*jeremie<sup>EXT</sup>*

 **microcrédito circulante+**  
*jeremie<sup>EXT</sup>*

 **transición**  
*jeremie<sup>EXT</sup>*

 **consolidación**  
*jeremie<sup>EXT</sup>*

[www.extremaduraavante.es/financiacion](http://www.extremaduraavante.es/financiacion)

 **financiación**  
*avante*

 **Extremadura  
avante**



**infraestructuras**  
industriales *avante*



## Oferta de infraestructuras industriales y logísticas de Extremadura Avante

Ofrecemos una amplia,  
competitiva e innovadora oferta  
de infraestructuras industriales  
para la ubicación de proyectos  
empresariales







## polígonos industriales

Promocionamos y comercializamos Polígonos Industriales adaptados a las necesidades de cualquier proyecto empresarial.

**800.000 m<sup>2</sup>**

De suelo industrial

UBICADAS EN

**19**

localidades

PRECIO

**8 a 27€/m<sup>2</sup>**

En función a la localidad y ubicación de la parcela



## parques empresariales

Promocionamos,  
construimos y  
comercializamos naves  
industriales en Parques  
Empresariales para  
favorecer la inmediata  
ubicación de las pymes.

# +1500

NAVES CONSTRUIDAS  
Y VENDIDAS

# 13

NAVES EN EL NUEVO  
PARQUE  
EMPRESARIAL  
EN LA PLATAFORMA  
LOGÍSTICA DE  
BADAJOZ

## áreas logísticas y empresariales

Dotadas de todos los servicios urbanos y con conexiones logísticas intermodales permiten la implantación inmediata de su proyecto.

**765 hectáreas**  
de suelo industrial de altas prestaciones

### PLATAFORMA LOGÍSTICA DE BADAJOZ

**132**  
has.

**+100 mil**  
m<sup>2</sup> de suelo industrial  
en 5 parcelas

Precio medio  
**69,75 €/m<sup>2</sup>**

### EXPACIONAVALMORAL

**425**  
has.

**+1,3 mill.**  
de m<sup>2</sup> en 17 parcelas

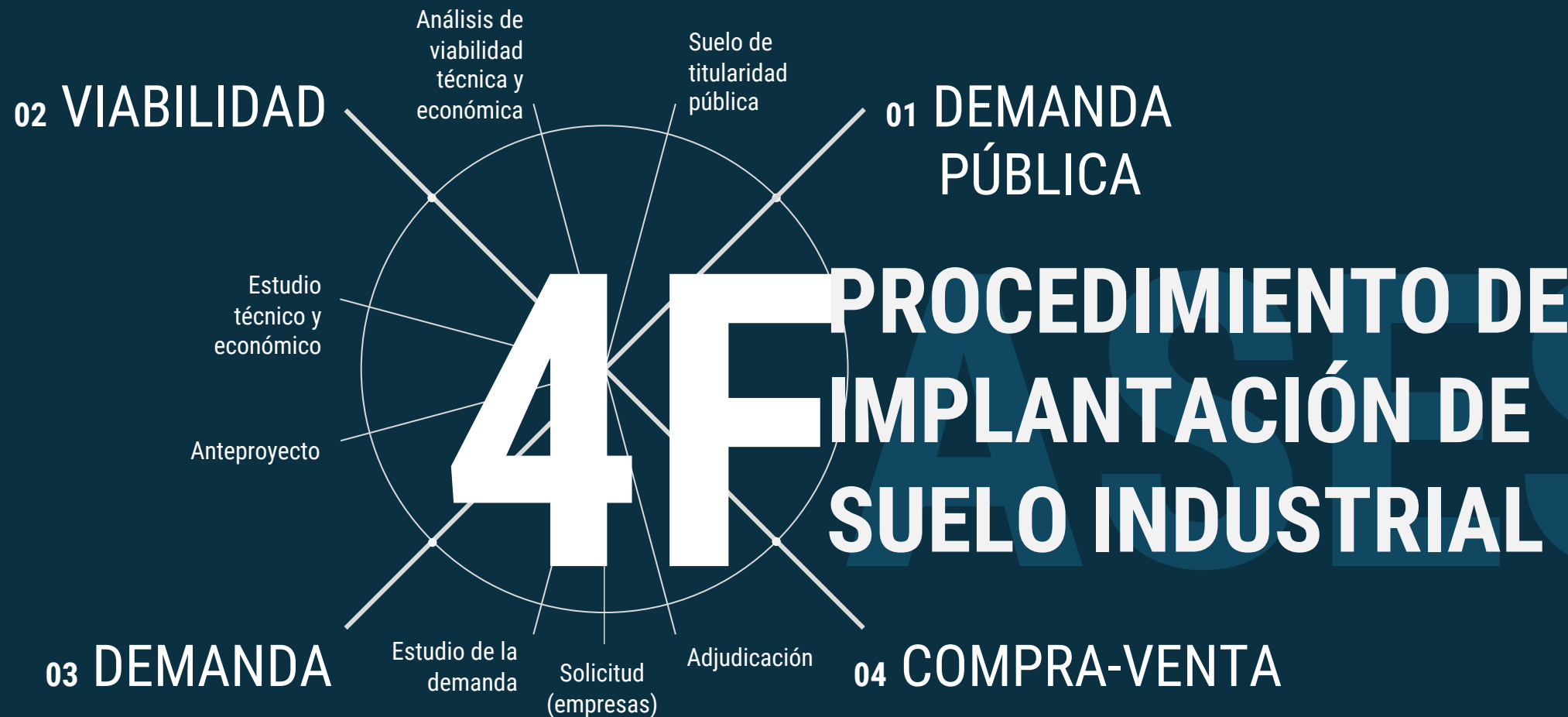
Precio medio  
**50 €/m<sup>2</sup>**

### EXPACIOMÉRIDA

**207**  
has.

**360 mil.**  
m<sup>2</sup> en 11 parcelas

Precio medio  
**50 €/m<sup>2</sup>**



## 3 Terminales Ferroviarias Intermodales

PLATAFORMA LOGÍSTICA DE BADAJOZ

EXPACIONAVALMORAL

EXPACIOMÉRIDA

### SISTEMA DE GESTIÓN

Sociedad de Economía Mixta

**49%** 1er Operador ferroviario europeo

**51%** Extremadura Avante



ACCESO A LOS PRINCIPALES  
PUERTOS Y NODOS FERROVIARIOS  
EUROPEOS

**376.320 TEUS**

DE CAPACIDAD  
ANUAL

**+4 MIL**

TRENES  
AL AÑO



[infraestructuras.extremaduraavante.es](http://infraestructuras.extremaduraavante.es)

